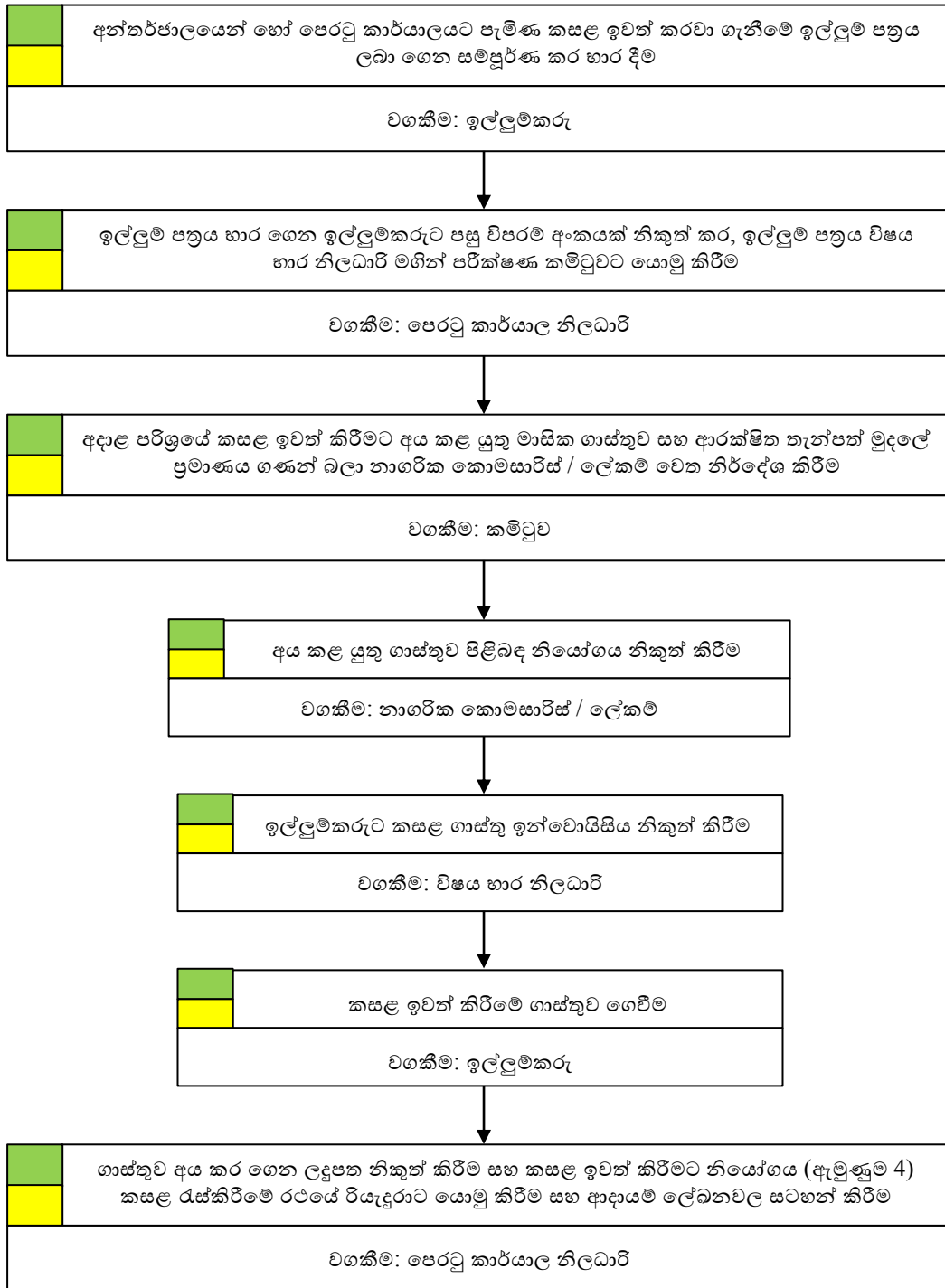


25. නිවාස නොවන ස්ථානවල කසළ ඉවත් කිරීම - ගැලීම් සටහන

ඩිජිටල්කරණ දත්ත භාවිත කිරීම	ඉලෙක්ට්‍රොනික පණිවුඩ / ගනුදෙනු (SMS / WhatsApp / e-mail)
-----------------------------	--



කාර්යසාධක
දර්ශකය



25. නිවාස නොවන ස්ථානවල කසළ ඉවත් කිරීම

1. හැඳින්වීම

සෞඛ්‍ය හා සනීපාරක්ෂාවට අදාළ ව පළාත් පාලන ආයතනයකට පැවරී ඇති කාර්යය අතර කසළ රැස්කර ඉවත් කිරීමේ කාර්යය පවරා දී ඇත්තේ විච්චල සහ නිවාසවල තිබෙන කසළ රැස් කර බැහැර කිරීමට පමණි. මේ කාර්යය කිරීමේ දී පළාත් පාලන ආයතනයට දැරීමට සිදු වන වියදම් පියවා ගැනීමට වාර්ෂිකව නියම කර අය කර ගනු ලබන වරිපනම් යොදා ගනී. මේ තත්ත්වය යටතේ වරිපනම් අය කරනු ලබන ප්‍රදේශයක වුව ද නිවාස නොවන ස්ථානවල රැස්වන කසළ ඉවත් ඉවත් කිරීමට පළාත් පාලන ආයතනයකට නීතියෙන් නියමයක් කර නැත. ඒ ආකාරයෙන් ම, කිසියම් ප්‍රාදේශීය සහා බල ප්‍රදේශයක් ඇතුළත දියුණු කළ ප්‍රදේශයක් වශයෙන් ප්‍රකාශයට පත් කර නැති ප්‍රදේශයක ද කසළ රැස් කර බැහැර කිරීමේ නෛතික වගකීමක් පවරා නැත. එවැනි යම් ස්ථානයක රැස්වන කසළ සෞඛ්‍යාරක්ෂිත ආකාරයෙන් බැහැර කිරීමේ වගකීම එවැනි යම් ස්ථානයක අයිතිකරු හෝ පදිංචිකරු වෙත පැවරෙන වගකීමකි. එවැනි යම් ස්ථානයක් තුළ රැස්වන කසළ සෞඛ්‍යාරක්ෂිතව ඉවත් කිරීමේ හැකියාවක් නැති යම් තැනැත්තකු විසින් පළාත් පාලන ආයතනයෙන් ඉල්ලා සිටිනු ලැබුවහොත්, ඒ ආයතනයට ඒ සම්බන්ධයෙන් දැරීමට සිදුවන පිරිවැය අය කර ගැනීමෙන් පසුව එවැනි යම් ස්ථානයක රැස්වන කසළ ඉවත් කිරීමේ කාර්යය භාර ගැනීමට හැකියාව ඇත.

2. නීතිමය අධිකාරය

(අ) 252 වන අධිකාරය වූ මහා නගර සභා ආඥාපනතේ 129 වන වගන්තිය;

(ආ) 255 වන අධිකාරය වූ නගර සභා ආඥාපනතේ 118 වන වගන්තිය;

(ඇ) 1987 අංක 15 දරන ප්‍රාදේශීය සහා පනතේ 93 වන වගන්තිය සහ 159 වන වගන්තියේ (2) වන උප වගන්තිය.

3. සුදුසුකම්

සභාවේ වරිපනම් කලාපය තුළ පිහිටි කිසියම් නේවාසික නොවන පරිශ්‍රයක ද, වරිපනම් කලාපයෙන් බැහැර කවර හෝ ස්ථානයක ද ජනනය වන කසළ ඉවත් කිරීමට හැකියාව නැති යම් තැනැත්තකු විසින් පළාත් පාලන ආයතනයට අදාළ ගාස්තු ගෙවීමෙන් පසුව මේ සේවාව ලබා ගැනීමට සුදුසුකම් ලබයි.

සටහන: i. නේවාසික නොවන ස්ථානය යන්නට, කිසියම් කර්මාන්තයක් හෝ වෙළෙඳ ව්‍යාපාරයක් අදහස් වන අතර රජයේ කාර්යාලයක් ද ඊට ඇතුළත් වේ.

ii. රජයේ හෝ පෞද්ගලික අංශය විසින් පවත්වාගෙන යනු ලබන කිසියම් රෝහලක හෝ සායනයක හෝ බෙහෙත් ශාලාවක හෝ රෝගීන්ට ප්‍රතිකාර කිරීමට යොදා ගනු ලබන වෙනත් යම් ස්ථානයක රැස්වන සායනික අපද්‍රව්‍ය හෝ උපද්‍රව අපද්‍රව්‍ය ඉවත් කිරීම පළාත් පාලන ආයතනයක් විසින් කිසිදු අවස්ථාවක සිදු නොකරනු ඇත.

4. ගාස්තුව

පළාත් පාලන ආයතනය විසින් කලින් කල තීරණය කරනු ලබන ගාස්තුවක් ද, එසේ අයකරනු ලබන කිසියම් ගාස්තුවක් සම්බන්ධයෙන් කලින් කල රජය විසින් නියම කරනු ලබන ආකාරයේ වන කිසියම් බද්දක් සහ ආපසු ගෙවනු ලැබිය හැකි අතිරේක තැන්පත් මුදලක් ද සභාවට ගෙවිය යුතු ය.

සටහන: i. පළාත් පාලන ආයතනය විසින් තීරණය කරනු ලබන ගාස්තුව, මෙහි ඇමුණුම අංක 01 හි දැක්වෙන ආදර්ශයට අනුව ගණන් බලනු ලබන ආකාරයට විය යුතු ය.

ii. කසළ ඉවත් කරවා ගැනීමට අපේක්ෂා කරන මාසය ආරම්භ වීමට පෙර ගාස්තුව ගෙවීමෙන් පසුව පමණක් කසළ ඉවත් කිරීමට ක්‍රියා කරනු ලැබේ.

5. ඉදිරිපත් කළ යුතු ලේඛන

මෙහි ඇමුණුම අංක 02 දැක්වෙන ආකෘතියට අනුව පිළියෙළ කරන ලද ඉල්ලුම් පත්‍රය මගින් ඉල්ලුම් කළ යුතු ය.

6. පටිපාටිය.

පටිපාටිය	කාල සීමාව	අධිකාරය
අන්තර්ජාලයෙන් හෝ පෙරටු කාර්යාලයට පැමිණ කසළ ඉවත් කරවා ගැනීමේ ඉල්ලුම් පත්‍රය ලබා ගෙන සම්පූර්ණ කර භාර දීම		ඉල්ලුම්කරු
ඉල්ලුම් පත්‍රය භාර ගෙන ඉල්ලුම්කරුට පසු විපරම් අංකයක් නිකුත් කර ඉල්ලුම් පත්‍රය විෂය භාර නිලධාරී මගින් පරීක්ෂණ කමිටුවට යොමු කිරීම	ඉල්ලුම් පත්‍රය භාර ගත් වහාම	පෙරටු කාර්යාල නිලධාරී
අදාළ පරිශ්‍රයේ කසළ ඉවත් කිරීමට අය කළ යුතු මාසික ගාස්තුව සහ සභාවේ තැන්පත් කළ යුතු ආරක්ෂිත තැන්පත් මුදල ගණන් බලා (ඇමුණුම 1) නාගරික කොමසාරිස් / ලේකම් වෙත නිර්දේශ ඉදිරිපත් කිරීම	ඉල්ලුම් පත්‍රය කමිටුව වෙත ලැබුණු දින සිට දින තුනක් ඇතුළත	පරීක්ෂණ කමිටුව (සටහන 1 බලන්න)
ගාස්තු සඳහා වන නිර්දේශය අනුමත කර විෂය භාර නිලධාරී වෙත යොමු කිරීම	නිර්දේශය තමන් වෙත ලැබුණු දින	නාගරික කොමසාරිස් / ලේකම්
කසළ ගාස්තු ඉන්වොයිසිය ඉල්ලුම්කරුට යොමු කිරීම (ඇමුණුම 3)	අනුමතය තමන් වෙත ලැබුණු දින	විෂය භාර නිලධාරී
කසළ ඉවත් කිරීමේ ගාස්තුව ගෙවීම		ඉල්ලුම්කරු
ගාස්තුව අය කර ගෙන ලදුපත නිකුත් කිරීම සහ ඇමුණුම 4 හි නියෝගය කසළ රැස් කිරීමේ රථයේ රියදුරාට යොමු කර, ආදායම් ලේඛනවල සටහන් කිරීම	මුදල අය කර ගත් වහාම	පෙරටු කාර්යාල නිලධාරී

සටහන: 1. ගාස්තු නිර්දේශ කිරීමේ කමිටුව මහජන සෞඛ්‍ය පරීක්ෂක, තාක්ෂණ නිලධාරී, ආදායම් පරීක්ෂක සහ අපද්‍රව්‍ය කළමනාකරණ විෂය භාර නිලධාරීගෙන් සමන්විත විය යුතු ය.

- මුළු වර්ෂයට ම අදාළ වන සේ (යම් වර්ෂයක දෙසැම්බර් මස 31 දක්වා) කසළ ඉවත් කිරීමේ ගාස්තු ගෙවීමට පහසුකම් ඇති කිරීමට ක්‍රියා කරන්න.
- කසළ ඉවත් කිරීමේ ගාස්තු අය කර ගැනීමෙන් පසුව, ඒ පිළිබඳ ව අදාළ ස්ථානයේ කසළ රැස් කරන රථයේ රියදුරාට ඇමුණුම 04 හි නිවේදනය නිකුත් කළ යුතු ය.

7. කසළ ගාස්තු ගෙවීම පැහැර හැරීමෙන් සිදු වන ප්‍රතිවිපාක

නිවාස නොවන යම් ස්ථානයක කසළ ඉවත් කිරීමේ ගාස්තු ගෙවීමෙන් පසුව පමණක් අදාළ සේවාව සපයනු ලැබේ. ගාස්තු ගෙවීමෙන් වැළකී සිටින්නේ නම් සේවාව සැපයීම නොකරනු ඇත.

කසළ ඉවත් කිරීමේ ගාස්තුව ගණනය කිරීම

කසළ ප්‍රවාහනය කරන වාහනවල වාර්ෂික වියදම (ගණන් බැලීම කරන මාසයට පෙර මාස 12 ක වියදම මෙහි සටහන් කරන්න)
(කසළ බැහැර කිරීමේ අංගනයේ යොදවන ලද බැක්භෝ ලෝඩර වියදම මෙහි පළමු තීරුවේ ඇතුළත් කර අනතුරුව කසළ ප්‍රවාහනය කරන වාහනවල වියදම් ඊට පහළ තීරුවල සටහන් කරන්න)

ඉල්ලුම්කරුගේ නම: කසළ බැහැර කරන ස්ථානයේ ලිපිනය:

වාහන අංකය	ඉන්ධන හා ලිහිසි තෙල්	සේවා වියදම	වෙනත් නඩත්තු වියදම්	අතිකාල දීමනා	අනියම් සේවක වැටුප්	වාහනයේ මුළු වියදම	වරක දී ගෙන යා හැකි උපරිම බර (ටොන්)	ප්‍රවාහනය කළ ලෝඩ් ගණන	ප්‍රවාහනය කළ මුළු බර
1	2	3	4	5	6	7	8	9	10
01. බැක්භෝ ලෝඩරය						2+3+4+5+6	අදාළ නැත	නැත	නැත
02.						2+3+4+5+6			8 x 9
03.						2+3+4+5+6			8 x 9
04.						2+3+4+5+6			8 x 9
05.						2+3+4+5+6			8 x 9
06.						2+3+4+5+6			8 x 9
07.						2+3+4+5+6			8 x 9
08.						2+3+4+5+6			8 x 9
09.						2+3+4+5+6			8 x 9
10.						2+3+4+5+6			8 x 9
11.						2+3+4+5+6			8 x 9
12.						2+3+4+5+6			
13.						2+3+4+5+6			
14.						2+3+4+5+6			
15.						2+3+4+5+6			8 x 9
එකතුව						7 T			10 T

**කසළ බැහැර කිරීමේ අංගනයේ වෙනත් වියදම්
(ගණන් බැලීම කරන මාසයට පෙර මාස 12 ක වියදම මෙහි සටහන් කරන්න)**

කසළ බැහැර කිරීමේ භූමිය සඳහා බදු කුලිය (අදාළ නම් පමණි) රු.
 කසළ වසා දැමීම සඳහා ලබා ගන්නා පස් සඳහා වියදම රු.
 කසළ අංගනයේ මුළු වියදම (D) රු.

වියදම ගණන් බැලීම

කසළ ප්‍රවාහන වියදම (7 T) රු.
 කසළ අංගනයේ වියදම (D) රු.
 සේවක සුභ සාධන වියදම් (ආරක්ෂක නිල ඇඳුම්, සනීපාරක්ෂක ද්‍රව්‍ය හා ඖෂධ ආදිය) රු.
 මාස 12 කට කසළ මෙහෙයුම් කිරීමේ මුළු වියදම = (AE) රු.

මාස 12 ක දී මෙහෙයුම් කළ මුළු කසළ බර (ටොන්) (10 T) ටොන්:
 කසළ ටොන් එකක් මෙහෙයවීමේ වියදම (AE ÷ 10 T) රු.
 කසළ කිලෝ ග්‍රෑම් එකක් මෙහෙයවීමේ වියදම (TE ÷ 10 T) ÷ 1000 = (ME) රු.

ඉල්ලීම කරන ආයතනය, පරීක්ෂණ දිනයේ දී බැහැර කළ කසළ ප්‍රමාණය සැලකිල්ලට
 ගත් කළ දිනක දී බැහැරලීමට ඉඩ ඇති සාමාන්‍ය කසළ බර = (WpD) කි. ග්‍රෑ.
 මාසයක දී බැහැර කරනු ලැබිය හැකි කසළ බර [WpD x 30] = (WpM) කි. ග්‍රෑ.
 මාසයක කසළ බැහැර කිරීමට අය කිරීමට නිර්දේශ කරන මුදල [WpM x ME] = (MF) රු.
 කසළ බැහැර කිරීම භාර ගැනීම සඳහා තැන්පත් කළ යුතු ආරක්ෂිත තැන්පත්
 මුදලේ වටිනාකම (MF ÷ 100)150 රු.

-
- D = කසළ අංගනයේ මුළු වියදම
 - 7 T = කසළ ප්‍රවාහන වියදම (කසළ ඉවත් කිරීමේ ගාස්තු ගණනය කිරීම් පත්‍රිකාවේ 7 වන ඡේදයේ මුළු එකතුව)
 - TE = සභාව පසුගිය මාස 12 ක කාලය තුළ කසළ මෙහෙයුම් කිරීමේ වැය කළ මුළු මුදල
 - 10 T = සභාව පසුගිය මාස 12 ක කාලය තුළ මෙහෙයුම් කළ මුළු කසළ බර (ටොන්)



..... සභාව
කසළ ඉවත් කරවා ගැනීම සඳහා වන ඉල්ලුම් පත්‍රය

1. ඉල්ලුම්කරුගේ නම:
2. පෞද්ගලික ලිපිනය:
-
3. ජාතික හැඳුනුම් පත්‍ර අංකය :

--	--	--	--	--	--	--	--	--	--	--	--	--	--	--	--	--	--	--	--
4. දුරකථන අංක: ජංගම:..... නිවස:.....
5. විද්‍යුත් තැපැල් ලිපිනය: @.....
6. කසළ ඉවත් කළ යුතු ස්ථානයේ -
 - (අ) ලිපිනය:
 -
 - (ආ) විටියේ/පාරේ නම:
 - (ඇ) ස්ථානය අයත් ග්‍රාම නිලධාරී කොට්ඨාස අංකය හා නම:
 - (ඈ) වරිපනම් කලාපය තුළ පවතින දේපළක් ද?: ඔව් / නැත
 - (ඉ) ඉහත පිළිතුර “ඔව්” නම්, වරිපනම් අංකය:
 - (ඊ) කසළ ඉවත් කළ යුතු ස්ථානයේ භාවිතය: (අදාළ නොවන වචන කපා හරින්න)

නෝවාසික / වෙළෙඳ ව්‍යාපාරයක් / වෛද්‍ය මධ්‍යස්ථානයක් / කර්මාන්ත ශාලාවක් / කාර්යාලයක් / වෙනත්

නාගරික කොමසාරිස් / ලේකම්,
.....සභාව.

ඉහත ස්ථානයේ ජනනය වන කසළ ඉවත් කිරීම කර දෙන මෙන් ඉල්ලා සිටිමි. කසළ ඉවත් කිරීම සඳහා අය කරනු ලබන මාසික ගාස්තුව මා වෙත දැන්වීමෙන් පසුව ඒ ගාස්තුව ගෙවීමට එකඟ වෙමි. කසළ ඉවත් කිරීමේ ගාස්තු ගෙවීම පැහැර හැරිය හොත් අදාළ ස්ථානයේ ඇති මට හෝ වෙනත් කවර හෝ තැනැත්තකුට අයත් වංචල දේපළ තහනමට ගෙන විකුණා ඒ ගාස්තුව සහ ඊට අදාළ වෙනත් ගාස්තු වෙනොත් ඒවා ද අය කර ගැනීමට නාගරික කොමසාරිස්ට / ලේකම්ට බලය ඇති බව මම දනිමි. කසළ ඉවත් කිරීම සඳහා සභාව විසින් කර ඇති නියම හා කොන්දේසි මා හොඳින් කියවා බැලූ බවත්, ඒවා පිළිපැදීමට මා යටත් වන බවත් සහතික කරමි.

දිනය: 20

.....
ඉල්ලුම්කරුගේ අත්සන

විෂය භාර නිලධාරී,

පසු පිටෙහි ඉල්ලීම ඉටු කිරීමේ දී අය කර ගත යුතු ගාස්තු පිළිබඳ නිරීක්ෂණ හා නිර්දේශ ලබා ගැනීමට අදාළ කමිටුව වෙත යොමු කරන්න. මෙම ඉල්ලීම සඳහා වෙන් කර ඇති පසු විපරම් අංකය වේ.

දිනය: 20

.
පෙරටු කාර්යාල නිලධාරී

මහජන සෞඛ්‍ය පරීක්ෂක / කසළ කළමනාකරණය භාර නිලධාරී/ තාක්ෂණ නිලධාරී/ ආදායම් පරීක්ෂක,

පසු පිටෙ සඳහන් ඉල්ලුම් පත්‍රයට අනුව අදාළ ස්ථානය පරීක්ෂා කර, අය කර ගත යුතු කසළ ඉවත් කිරීමේ මාසික ගාස්තුව සහ ආරක්ෂණ තැන්පත් මුදල ගණනය කර විෂය භාර නිලධාරී මගින් මා වෙත වාර්තා කරන්න.

දිනය: 20

.
නාගරික කොමසාරිස් / ලේකම්

නාගරික කොමසාරිස් / ලේකම්,

1. කසළ ඉවත් කළ යුතු ස්ථානයේ භාවිතය: (ඉල්ලුම් පත්‍රයේ 6 (ඊ) කොටසේ ප්‍රකාශය තහවුරු කරන්න)
2. අපගේ නිරීක්ෂණයට අනුව දිනකට මේ ස්ථානයෙන් පහත සඳහන් ආකාරයෙන් කසළ ජනනය වේ.
 - (අ) ජෛව භායන කසළ: (දිනකට කිලෝ ග්‍රෑම්) -
 - (ආ) පොලිතින් / ප්ලාස්ටික් හා ආශ්‍රිත කසළ: (දිනකට කිලෝ ග්‍රෑම්) -
 - (ඇ) කඩදාසි / කාඩ්බෝර්ඩ් හා ආශ්‍රිත කසළ: (දිනකට කිලෝ ග්‍රෑම්) -
 - (ඉ) වෙනත් කසළ (විස්තර කරන්න): (දිනකට කිලෝ ග්‍රෑම්) -
4. ඉල්ලීම කරන ආයතනය, පරීක්ෂණ දිනයේ දී බැහැර කළ කසළ ප්‍රමාණය සැලකිල්ලට
 - ගත් කළ දිනක දී බැහැරලීමට ඉඩ ඇති සාමාන්‍ය කසළ බර = (WpD) කි. ග්‍රෑ.
 - මාසයක දී බැහැර කරනු ලැබිය හැකි කසළ බර [WpD x 30] = (WpM) කි. ග්‍රෑ.
 - මාසයක කසළ බැහැර කිරීමට අය කිරීමට නිර්දේශ කරන මුදල [WpM x ME] = (MF) රු.
 - කසළ බැහැර කිරීම භාර ගැනීම සඳහා තැන්පත් කළ යුතු ආරක්ෂිත තැන්පත් මුදලේ වටිනාකම (MF ÷ 100)150 රු.
5. පරිශ්‍රය පරීක්ෂා කළ දිනය: 20
6. වෙනත් නිරීක්ෂණ:

ඉහත ගණන් බැලීම අනුව ගාස්තු අය කිරීම නිර්දේශ කරමු.

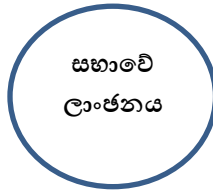
මහජන සෞඛ්‍ය පරීක්ෂක	(නම හා අත්සන)
කසළ කළමනාකරණ විෂය භාර නිලධාරී	(නම හා අත්සන)
තාක්ෂණ නිලධාරී	(නම හා අත්සන)
ආදායම් පරීක්ෂක	(නම හා අත්සන)

විෂය භාර නිලධාරී,

නිර්දේශය අනුමත කරමි. ඉල්ලුම්කරුට ගාස්තු ඉන්වොයිසිය නිකුත් කරන්න.

දිනය: 20

.
නාගරික කොමසාරිස් / ලේකම්



.....සභාව

20 වර්ෂයේ මාසයේ කසළ ඉවත් කිරීමේ ගාස්තු නිවේදනය

මගේ අංකය:.....

20 දින

.....මහත්මා/මහත්මිය/මෙනෙවිය¹

මහත්මයාණෙනි/මහත්මියනි/මෙනෙවියෙනි,¹

කසළ ඉවත් කිරීමේ ගාස්තු 20 ... වර්ෂයේ මාසය

20 දින ඔබ විසින් ඉදිරිපත් කර ඇති ඉල්ලීම හා බැඳේ..

02. එම ඉල්ලීම සලකා බලා ඔබ විසින් පවත්වාගෙන යනු ලබන පහත විස්තර කර ඇති ව්‍යාපාරික ස්ථානයෙන් / කාර්යාලයෙන් එක් මසක දී බැහැර කරනු ලබන අප ද්‍රව්‍ය ප්‍රමාණය ඉවත් කිරීම සඳහා වන ගාස්තුව පහත දක්වා ඇත. එක් එක් මාසය ආරම්භ වීමට පෙර එම මාසික ගාස්තුව සභාවට ගෙවිය යුතු ව ඇත. එකී ගාස්තුව අදාළ මාසය ආරම්භ වීමට මත්තෙන් සභාවට ගෙවීමෙන් වැළකී සිටියහොත් අදාළ ස්ථානයෙන් බැහැර කරනු ලබන අප ද්‍රව්‍ය ඉවත් කිරීම සභාව විසින් නොකරනු ලබන බව කාරුණිකව දැනුම් දෙමි.

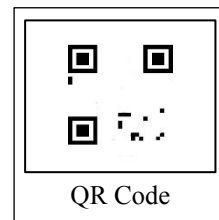
ව්‍යාපාරික ස්ථානය සහ ගෙවිය යුතු ගාස්තුව -

- (අ) ව්‍යාපාර නාමය: (ව්‍යාපාරික ස්ථානයක් වන විට)
- (ආ) ස්ථානයේ ලිපිනය..... :
- (ඇ) ගාස්තුව අදාළ වන මාසය: 20 වර්ෂයේ මාසය
- (ඈ) ගෙවිය යුතු ගාස්තුව: රුපියල් (අකුරෙන්)
රු..... (ඉලක්කමෙන්)
- (ඉ) ආරක්ෂිත තැන්පත් මුදල: රුපියල් (අකුරෙන්)
රු..... (ඉලක්කමෙන්)

03. යම් වර්ෂයක දෙසැම්බර් මස 31 දින දක්වා කාලයට අදාළ වන පරිදි මෙම ගාස්තුව එක වර ගෙවීමට වුව ද පහසුකම් සලසා දී ඇත.

මෙයට - විශ්වාසී,

.....
නාගරික කොමසාරිස් / ලේකම් වෙනුවට,
.....සභාව



¹ අදාළ නොවන වචන කපා හරින්න.

කසළ කළමනාකරණය භාර නිලධාරී මගින්,

මුල් පිටපත

..... දරන කසළ රැස් කිරීම් මාර්ගයේ ට්‍රැක්ටර් රියදුරු.

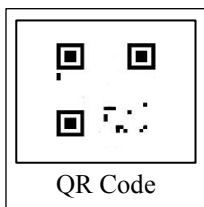
පහත විස්තර කර ඇති ස්ථානයේ කසළ ඉවත් කිරීම සභාව විසින් භාර ගෙන ඇත. 20 මාසය තුළ / 20 මාසයේ දින දක්වා ඒ ස්ථානයේ කසළ භාර ගන්න. මේ නියෝගය මෙයින් නියම කළ කාලය සඳහා පමණක් වලංගු වේ. යම් ඉදිරි කාලයක් සඳහා කසළ ඉවත් කිරීමේ ගාස්තු අය කර ගැනීමෙන් පසුව මෙම සේවාව දීර්ඝ කිරීමේ නිවේදනය නිකුත් කරනු ඇත.

(අ) ඉල්ලුම්කරුගේ නම:

(ආ) ලිපිනය:

(ඇ) විවිදය/පාරේ නම:

(ඈ) ස්ථානය අයත් ග්‍රාම නිලධාරී කොට්ඨාස අංකය හා නම:



දිනය: 20

.....
නාගරික කොමසාරිස් / ලේකම් වෙනුවට

----- මෙතැනින් වෙන් කරන්න -----

කසළ කළමනාකරණය භාර නිලධාරී මගින්,

දෙවන පිටපත (අදාළ ගොනුවට)

..... දරන කසළ රැස් කිරීම් මාර්ගයේ ට්‍රැක්ටර් රියදුරු.

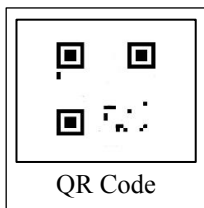
පහත විස්තර කර ඇති ස්ථානයේ කසළ ඉවත් කිරීම සභාව විසින් භාර ගෙන ඇත. 20 මාසය තුළ / 20 මාසයේ දින දක්වා ඒ ස්ථානයේ කසළ භාර ගන්න. මේ නියෝගය මෙයින් නියම කළ කාලය සඳහා පමණක් වලංගු වේ. යම් ඉදිරි කාලයක් සඳහා කසළ ඉවත් කිරීමේ ගාස්තු අය කර ගැනීමෙන් පසුව මෙම සේවාව දීර්ඝ කිරීමේ නිවේදනය නිකුත් කරනු ඇත.

(අ) ඉල්ලුම්කරුගේ නම:

(ආ) ලිපිනය:

(ඇ) විවිදය/පාරේ නම:

(ඈ) ස්ථානය අයත් ග්‍රාම නිලධාරී කොට්ඨාස අංකය හා නම:



දිනය: 20

.....
නාගරික කොමසාරිස් / ලේකම් වෙනුවට